



Тверьжилкомпроект
ПРОЕКТНЫЙ ИНСТИТУТ



79 лет
НА РЫНКЕ

www.tveroblpromekt.rf



Тверьжилкоммунпроект

ПРОЕКТНЫЙ ИНСТИТУТ

Комплексное архитектурно-строительное проектирование – понятие, объединяющее весь цикл ПИР. В процессе комплексного проектирования жилого, административного, торгового, производственного, складского здания или комплекса таких зданий выполняются инженерно-экологические и инженерно-геологические изыскания разрабатываются архитектурно-строительные решения, инженерные сети и системы зданий, а так же наружные инженерные сети, . В случае, когда комплексное проектирование включает в себя разработку градостроительной документации проекта планировки и межевания территории, выполняются эскизные предпроектные архитектурно-строительные решения концепции будущего жилого или общественного объекта, считаются инженерные нагрузки и получаются ТУ ресурсноснабжающих организаций, собираются сведения по проектируемым и введенным в эксплуатацию объектам квартала: границы землепользования, красные линии, инженерные нагрузки, СЗЗ, охранные зоны.

Комплексное проектирование (комплексное проектирование) включает также комплекс согласований, как необходимых для прохождения экспертизы проектной документации с последующим получением разрешения на строительство, так и необходимых для выполнения ТУ инженерных ведомств города.

МЫ ВЫПОЛНЯЕМ ПОЛНЫЙ КОМПЛЕКС ПРОЕКТНЫХ РАБОТ



ГАРАНТИЯ КАЧЕСТВА



Демидов Сергей Григорьевич

Главный инженер института

Сергей Григорьевич в профессии проектировщика уже 41 год. Имея за плечами такой большой опыт, он замечательно руководит технической частью института на протяжении 6 лет.

Сергей Григорьевич настоящий профессионал своего дела.

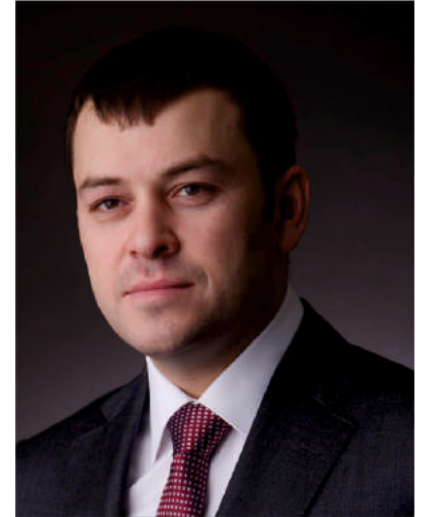
Опыт проектирования крупных жилых и промышленных объектов капитального строительства.

Знание технологии проектирования и строительства.

Если вы хотите, чтобы и ваши проекты были в надежных руках, то добро пожаловать в Проектный Институт «Тверьжилкоммунпроект»

ПЕРСОНАЛЬНАЯ ОТВЕТСТВЕННОСТЬ

УПРАВЛЕНИЕ



Сихаджок Руслан Славикович

Генеральный директор

Руслан Славикович в области управления различными предприятиями работает с 2005 года.

В проектном институте с 2011 года, он буквально вдохнул в институт новую жизнь.

Штат сотрудников вырос, компетентность тоже поднялась на новый уровень, все сотрудники постоянно проходят обучение .

Личностные качества:

Стремление к развитию, терпение, упорство, коммуникабельность, стрессоустойчивость.

10 ПРИЧИН ПОЧЕМУ НАС ВЫБИРАЮТ ЛИДЕРЫ



Полный комплекс проектных услуг. Сопровождение проекта от концепции до сдачи объекта в эксплуатацию



Штат профессионалов более **100** сотрудников



Выполнение работ штатными сотрудниками Института



Контроль загрузки проектного подразделения



Строгое соблюдение сроков проектирования



Более **1 500 000** кв. м реализованных проектов



Взаимодействие с проектной командой 24 часа 7 дней в неделю на всех этапах сотрудничества.



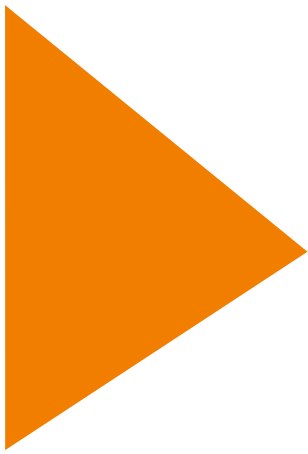
Четкое понимание интересов Заказчика



Обоснованная стоимость проектных работ



Удобные схемы оплаты услуг Института . Индивидуальный подход к каждому заказчику



администрация
города Твери



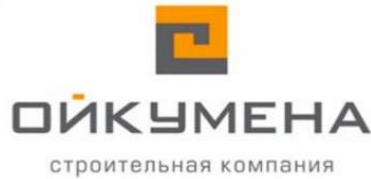
администрация
Тверской области



ФОНД
КАПИТАЛЬНОГО РЕМОНТА
МНОГОКВАРТИРНЫХ ДОМОВ
ГОРОДА МОСКВЫ



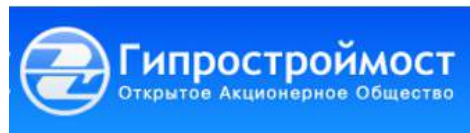
ФОНД
КАПИТАЛЬНОГО РЕМОНТА
МНОГОКВАРТИРНЫХ ДОМОВ
ТВЕРСКОЙ ОБЛАСТИ



Европейские
Строительные
Технологии



ТВЕРЬАГРОСТРОЙ



1

КОМПЛЕКСНОЕ ПРОЕКТИРОВАНИЕ ЖИЛЫХ ЗДАНИЙ



Полный комплекс проектных услуг для строительных компаний специализирующихся на строительстве жилья.



Анализ площадки и конкурентной среды. Проектирование с учетом рыночного спроса.



Проведение «Экспертного Совета» с привлечением архитекторов, риэлторов, аналитиков и представителей заказчика.



**ПРОЕКТИРУЕМ
КВАРТИРЫ
КОТОРЫЕ
ХОРОШО И БЫСТРО
ПРОДАЮТСЯ**

**ПРОЕКТИРУЕМ
БЕЗ ДЕНЕГ.**

**ЛУЧШЕЕ ПРЕДЛОЖЕНИЕ
ПРОЕКТНОГО ИНСТИТУТА
РАБОТАЕМ ЗА КВАРТИРЫ**



Персональный проектный менеджер 24 часа 7 дней в неделю на всех этапах сотрудничества.



Удобные схемы оплаты услуг Института. Индивидуальный подход к каждому заказчику *

Дом на Благоева

Заказчик:
ООО «ГК «Мегаком»

Адрес:
жилой дом по улице
Благоева г.Тверь

Площадь: 5 426 кв. м.

Особенности работ:
«Жилой дом с нежилыми помещениями и подземным паркингом» разработан специально для этой площадки с учетом всех особенностей окружающей застройки. Жилой дом имеет удобные подъезды и хорошую транспортную доступность. Помимо развитой инфраструктуры объект обладает прекрасными видовыми характеристиками. Сочетания современного стиля, планировочного зонирования территории и функциональности легло в основу архитектурно-художественного решения данного объекта.





ПОРТФОЛИО

Многоквартирный
жилой дом по
ул. Коноплянникова.
Тверь

Заказчик:
ООО «Новый Город»

Адрес:
жилой дом по улице
Коноплянникова г.Тверь

Проектирование 2016 г.





ПОРТФОЛИО

Многоквартирный
жилой дом по
ул. Трусова 2
Тверь

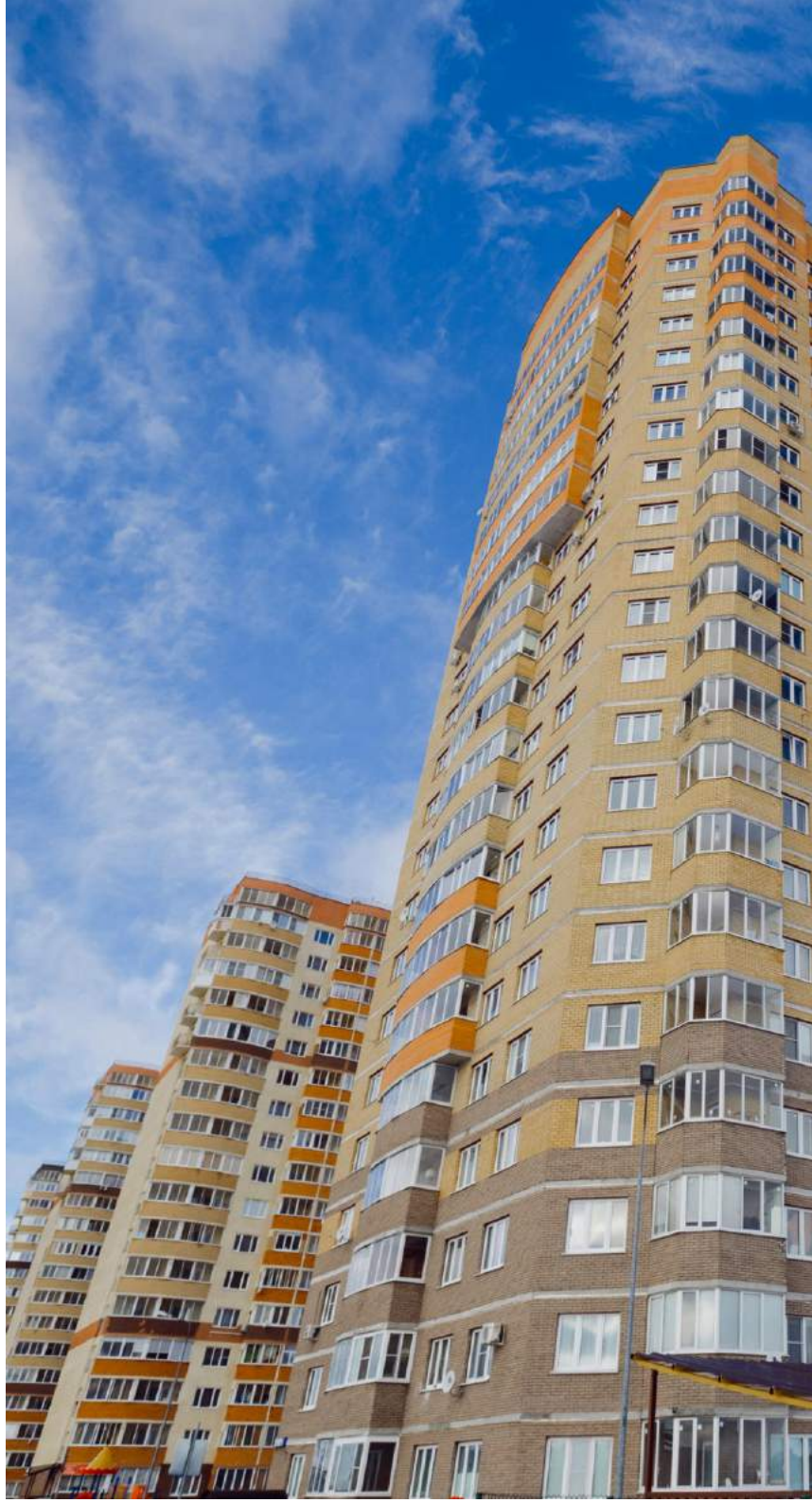
Заказчик:

ТВЕРЬАГРОСТРОЙ

Адрес:
ул. Трусова д. 2 г.Тверь

Площадь:

Проектирование 2014 г.





ЖИЛОЙ КОМПЛЕКС



БРУСИЛОВО

Заказчик:
ООО «ФИНАНС-ИНВЕСТ»

Адрес:
Микрорайон Брусилово
г.Тверь

Площадь: 36 000 кв. м.

Срок разработки проектной
документации: 72 рабочих
дня.

Особенности работ:
Три 22-этажных каркасно-
монолитных жилых здания
с высокой эффективностью
использования территорию
под жилую застройку.

Одним из предметов
гордости ЗАО ПИ
«Тверьжилкоммунпроект»
является ЖК «Брусилово»
- самые высотные здания
в Твери и Тверской области.







ПРОМТОВАРН

ПОРТФОЛИО



Жилой дом высотой 10 и 12 этажей

Заказчик: ООО «МикроДСК»

Адрес: ул. Псковская, г. Тверь

Площадь: 19 490 кв. м.

Срок разработки проектной документации: 52 рабочих дня.

Особенности работ:

I этап строительства - 10-этажная кирпичная часть,

II этап строительства - 10-этажная каркасно-монолитная часть. Жилой дом имеет поквартирное газовое отопление. Новостройка находится в микрорайоне Южный, между Октябрьским проспектом и бульваром Гусева. Рядом находится торговый комплекс Глобус, открыт магазин стройматериалов Леруа Мерлен. Планировочное решение предполагает наличие 1, и 2-х комнатных квартир различной площади.





ПОРТФОЛИО



ОЙКУМЕНА

строительная компания





АвтоДом



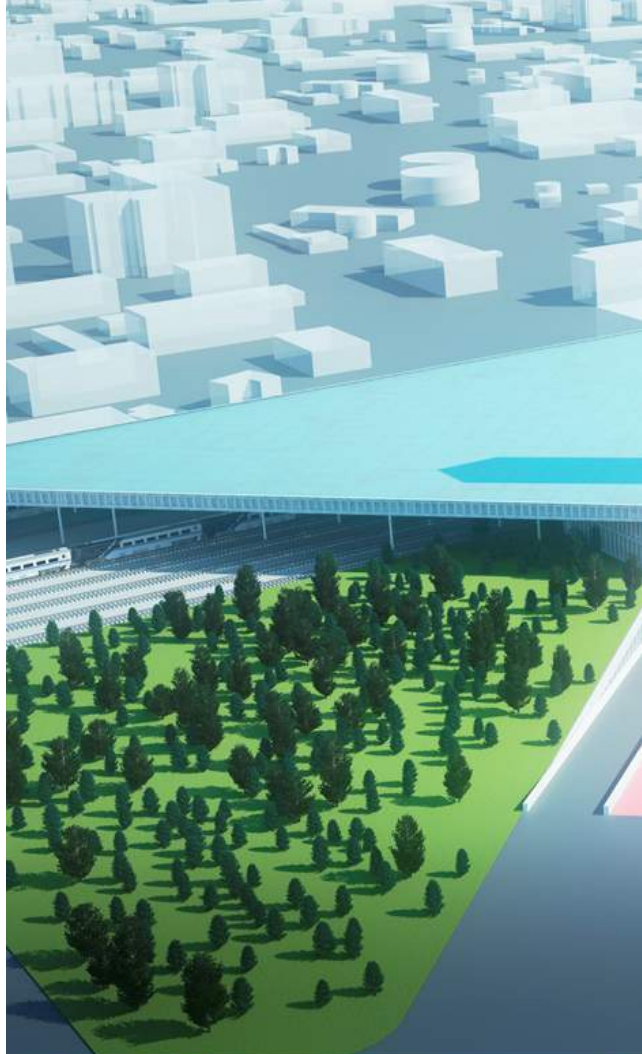


Никита Маликов
архитектор-партнер

Создавать качественную архитектурную среду - главная цель нашего сотрудничества. За последние 9 лет создал проекты различной сложности: торговые центры, жилые комплексы, школы, больницы, детские сады, вокзал, офисные и бизнес центры.

Задачи: разработка архитектурной концепции сооружений и эскизной проектной документации, с последующим контролем и руководством на протяжении всего проектирования и строительства.

Сильные стороны: занимается сбором анализом данных, работой с общественным мнением и созданием визуализации сооружений любого формата.



ВОКЗАЛ В ТВЕРИ

Проект нового объединенного вокзала для города Тверь.

Существующие железнодорожный и автомобильный вокзалы в Твери уже не справляются с большим потоком пассажирских перевозок. После запуска скоростных поездов, соединяющих Москву и Санкт-Петербург, ситуация усугубилась.

Проектом, с целью удешевления и оптимизации потоков, было предложено объединить здания двух вокзалов. В 2009 году началось восстановление храма Святого Александра Невского. Новый вокзал должен был одновременно и стать современным сооружением и не вступать в конфликт с церковной архитектурой. Создание постоянного ритма окон и колонн с небольшой асимметрией в композиции вокзала позволило справиться с поставленной задачей. С одной стороны монументальное новое здание вокзала выполняет все функции современного транспортного хаба, с другой стороны Храм остался центром композиции привокзальной площади.

Общая площадь – 15 тыс кв.м.

Проект был создан в 2013 году и успешно положен на полку. В 2016 году проект получил второй шанс и поддержку властей.





ПРЕМЬЕР-ПАРК

Премьер-Парк является первым крупным реализованным проектом. ТЗ было простым: построить за ту же цену, что строятся все ЖК в Твери, но красивее и лучше. И эта задача оказалась весьма сложной: ни проектные мощности, ни строители не были готовы к нестандартному (по местным меркам) жилому дому. Даже серый кирпич, который использовался на фасадах, пришлось буквально изобретать на местных заводах.

Проект критиковали все к нему причастные, мало кто верил в его удачу, кроме инвестора. Но почти все жилые площади были проданы еще до сдачи дома.

4 года подряд в народном голосовании за лучших ЖК он занимает первое место.

ЖК «Премьер-Парк»

Жилая площадь 19 000 кв.м.

Дата реализации 2013 год







ПОРТФОЛИО

ЖК БЕЛЫЕ НОЧИ

У каждого архитектора есть любимый заказчик. Это проект как раз для такого человека, понимающего роль архитектуры.

Дом располагается в достаточно унылом районе города, но должен стать первым зданием, с которого начнется преображения района. Здание является соединяющим звеном между частной застройкой с одной стороны улицы и среднеэтажной с другой.

Для облегчения восприятия главный фасад визуально поделен на две части, являясь переходным звеном между разными типами застроек. Комбинирование габиона, штукатурки и деревянных вставок на фасаде позволило создать визуально легкое сооружение.

Тверь
ЖК Белые ночи.

Жилая площадь 4500 кв.м.

Проект 2016 год
Дата начала реализации 2017 год.



ТРЦ РУБИН

ТРЦ располагается в бывшей промышленной зоне и является реконструкцией цеха бывшего камвольного комбината.

Главный фасад выходит на памятник архитектуры постройки 20 века. Пришлось потратить немало времени, чтобы убедить инвестора перераспределить бюджет проекта и потратить значительную часть средств на это место. Торцевая часть существующего цеха была снесена, и на нее место построено новое завершение здания. Вдохновение мы искали в Хафен Сити. Сочетание красного керамического кирпича и стекла, дробление фасада, запрет на размещение рекламы – все это было сделано для создания кокетливой игры нового и классического.

ТРЦ Рубин. Вторая очередь. Тверь

Общая площадь 55 тыс кв.м.

Проект 2015 года.

Реализация – сдача конец 2016





ПОРТФОЛИО

БУЛЬВАР ЦАНОВА

Это бульвар в 200 метрах от дома моих родителей. Я был безумно счастлив, когда удалось взяться за этот проект. Это родное для меня место. Бульвар находится в ужасном полуразрушенном состоянии. Общая длина 900 метров (как Крымская набережная).

В проекте есть две специфики. Первое: бюджет реконструкции всего бульвара меньше, чем стоимость только проектной документации Крымской набережной. Второе: под бульваром проходит такое множество магистральных сетей, что проект больше поход на игру встроенную в систему игру Сапер.

Центральная пешеходная дорога тянется нитью сквозь все пространство, иногда изгибаясь и поворачивая. На нее как бусины насажены площадки, которые попали строго в те места, где нет коммуникаций. Все, что есть в проекте (кроме качелей) должно быть произведено в Твери и области. Особое внимание было уделено зелени. Работать с ландшафтом в этом месте нельзя, поэтому для создания зеленой массы высажены мавританский газон и миксбордер из луговых трав. Площадка для отдыха взрослых и площадка для детей не имеют так такого наполнения. Для их создания планируется привлечь местное население и работать с ним по системе соучаствующего проектирования. Для этого я мечтаю пригласить специалистов из «Проектной группы 8».

Реконструкция Бульвара Цанова.
Общая площадь – 5 га.

Проект 2016 год.
Реализация – 2016-2018 года.





Тверьжилкоммунпроект **ПРОЕКТНЫЙ ИНСТИТУТ**

Наша цель перейти к совершенно новому подходу в проектировании. Новый стандарт проектирования это не только новая архитектура, общественные пространства, функциональные планировочные решения, но и новые стандарты сервиса для наших клиентов.

Работая над проектами, мы стремимся учесть индивидуальные потребности каждого нового пользователя, персонифицировать предложение. Это отражается в разнообразии планировочных решений, функциональности каждого квадратного метра, в зонировании благоустройства с учетом различных групп жителей, в создании общественных пространств для жителей в реализации передовых инженерных энергоэффективных систем зданий.

Мы стремимся сделать городское пространство уютным и функциональным. Существует ряд объективных принципов, проверенных десятилетиями, которые делают городскую застройку соразмерной человеку, рождают в нем чувство гармонии и безопасности. И это напрямую влияет на его эмоциональное состояние. Архитекторы и планировщики ЗАО ПИ «Тверьжилкоммунпроект» владеют этими принципами, и стремятся максимально реализовать их при проектировании жилой среды: микрорайона, двора, дома.

В качестве основополагающего принципа проектирования мы рассматриваем создание уникального места, органично вписанного в существующее окружение, дружелюбного по отношению к жителям района и города в целом.

Благодарственные письма



«Микро ДСК» -Тверь
Проектирование жилого дома



ООО«МАКСИМУС» -Тверь
Техническое обследование и проектирование.



ГУП «Тверьоблстройзаказчик»
Тверской области



ООО «ВОСТОК» - Тверь
Проектирование
Торгового Центра



ГУЗ «Облстная клиническая
больница»